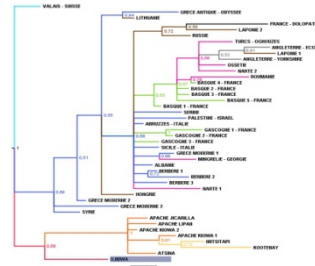


Histoire des mythes

L'origine

La création des mythes remonte au paléolithique et ils apparaissent dans toutes les régions du monde.

Les sciences naturelles peuvent expliquer l'origine des créatures mythiques notamment avec la tératologie (anomalies anatomiques)



La carte permet de visualiser la parenté entre les mythes et de dater leur origine

La transmission

Les mythes se transmettent et se transforment avec les mouvements de population, de génération en génération, en évoluant différemment selon les cultures. On les retrouve aujourd'hui dans les livres et les films.

3 exemples

Les sirènes

Elles apparaissent au VIII^{ème} s. av. J-C à l'époque gréco-romaine : femme-oiseau



Puis se transforme au Moyen-âge, grâce à la mythologie nordique : femme-poisson



Origines dans les sciences naturelles :
le lamantin la tératologie



Le cyclope

C'est une figure qui fait partie des mythes « monstres dans une caverne ».

On trouve par exemple Polyphème dans l'histoire d'Ulysse



Origines dans les sciences naturelles :
La tératologie crâne d'éléphant



La chasse cosmique

L'apparition de la constellation de la grande ourse

Premier récit : un grand herbivore cornu - probablement un élan - est pourchassé par un chasseur. Il court jusqu'au ciel et il s'y transforme en amas d'étoiles.

Pour les grecs, mythe de Callisto transformée en ourse et placée dans le ciel par Zeus. Une autre interprétation revient chez des peuples aussi différents et éloignés que les Mongols, les Basques, les Hébreux, les Iroquois ou les Algonkins : ses quatre étoiles forment un trapèze représentant une ourse poursuivie par trois chasseurs

