

PRINCIPALE

PRINCIPALE-ADJOINTE

**DIRECTEUR ADJOINT
DE SEGPA**

ADJOINT-GESTIONNAIRE

Professeurs
Professeur documentaliste
Coordonnatrice ULIS
Coordonnatrice UPE2A

Secrétaires de direction et élèves

Professeurs enseignement général
+ enseignement professionnel

Secrétaire d'intendance
Agents de maintenance
Agent d'accueil

POLE MEDICO-SOCIAL

Infirmière
Assistante sociale
Psy-EN

AESH
(aides aux élèves en
situation de handicap)

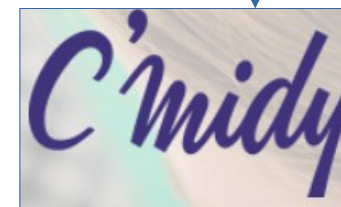
VIE SCOLAIRE

3 CPE

**8 assistants d'éducation +
1 assistant pédagogique**

Chargé de prévention
Service civique

+ de 100 personnels



Responsable satellite
+
Agents d'entretien
et de restauration